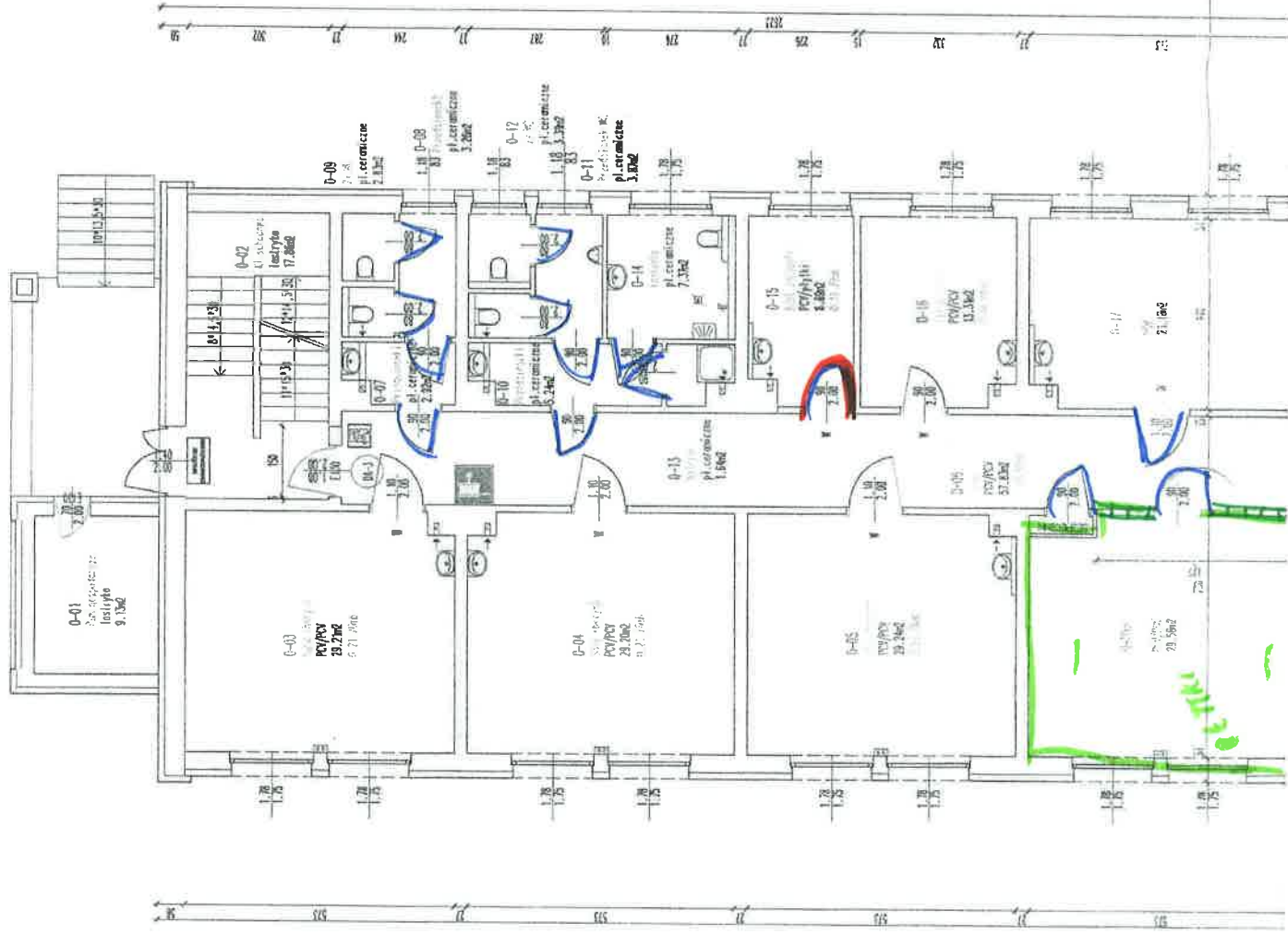


BUDOWA PARTER



Opis stolarki :
O-1 : okno Aluminiowe, ROR o odporności ogniowej EI60
O-2 : okno Aluminiowe, ROR o odporności ogniowej EI60
DW-1 : drzwi stalowe jednokrzydłowe pełne, o odporności ogniowej EI30 - 90*200
DW-2 : drzwi stalowe jednokrzydłowe pełne, o odporności ogniowej EI30 - 70*200
DA-1 : drzwi Aluminiowe dwukrzydłowe o odporności ogniowej EI30 - 140*200
DA-2 : drzwi Aluminiowe dwukrzydłowe o odporności ogniowej EI30 - 155*200
DA-3 : drzwi Aluminiowe jednokrzydłowe o odporności ogniowej EI30 - 90*200
DA-4 : drzwi Aluminiowe jednokrzydłowe o odporności ogniowej EI30 - 90*200
DA-5 : drzwi Aluminiowe dwukrzydłowe o odporności ogniowej EI30 - 140*200
DA-6 : drzwi Aluminiowe dwukrzydłowe o odporności ogniowej EI30 - 155*200
DA-7 : drzwi Aluminiowe dwukrzydłowe o odporności ogniowej EI30 - 155*200
DA-8 : drzwi Aluminiowe dwukrzydłowe o odporności ogniowej EI30 - 155*200
DA-9 : drzwi Aluminiowe dwukrzydłowe o odporności ogniowej EI30 - 155*200
DA-10 : drzwi Aluminiowe dwukrzydłowe o odporności ogniowej EI30 - 155*200
Wn-1 : drzwi jednoskrzydłowe, o odporności ogniowej EI30 - 90*105
Wn-2 : drzwi dwuskrzydłowe, o odporności ogniowej EI30 - 83*100

EI 30 : drzwi przeciwpożarowe w klasie EI 30
EI 60 : drzwi przeciwpożarowe w klasie EI 60
EI 30 : drzwi przeciwpożarowe w klasie EI 30
EI 60 : drzwi przeciwpożarowe w klasie EI 60
REI 120 : drzwi przeciwpożarowe w klasie REI 120
C : drzwi dymoszczelne
wyjście ewakuacyjne
drzwi ewakuacyjne
Kierunek drogi ewakuacyjnej - strzałami w dół
Kierunek drogi ewakuacyjnej - strzałami w górę
głębokość
hydrant wewnętrzny

PEYKCI
PCV
nowa ścianka

LEGENDA	
5-10	Wymiarowanie
PCV	Wymiarowanie
2x 300	Wymiarowanie
Pozostałe wymiarowania	
Nowe ściany	
Istniejące ściany	
Wymiarowanie drzwi w poszczególnych miejscach	
Wymiarowanie drzwi w poszczególnych miejscach	
Istniejące drzwi	
Drzwi przeciwpożarowe do wyjscia	
Ściany do stabilizacji	
LEGENDA	
drzwi przeciwpożarowe w klasie EI 30	
drzwi przeciwpożarowe w klasie EI 60	
drzwi przeciwpożarowe w klasie EI 30	
drzwi przeciwpożarowe w klasie EI 60	
ściana przeciwpożarowa w klasie EI 120	
drzwi dymoszczelne	
wyjście ewakuacyjne	
drzwi ewakuacyjne	
Kierunek drogi ewakuacyjnej - strzałami w dół	
Kierunek drogi ewakuacyjnej - strzałami w górę	
głębokość	
hydrant wewnętrzny	



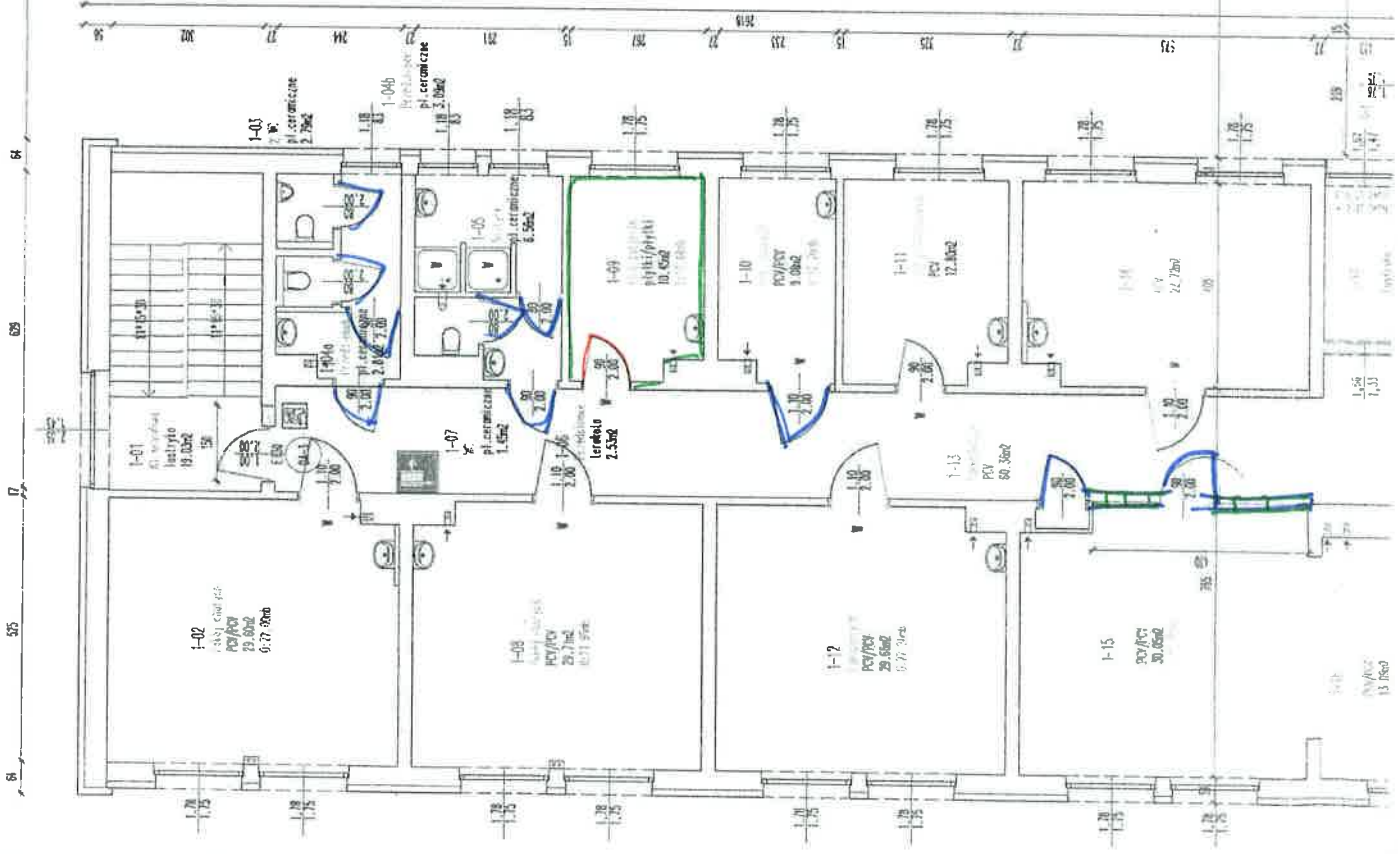
DRZWI PRZECIWPOŻAROWE
DRZWI PRZECIWPOŻAROWE
DRZWI PRZECIWPOŻAROWE
DRZWI PRZECIWPOŻAROWE

RZUT PARTERU 1:100 - roboty remontowe

PAWILION F

FORMAT A - SKALA 1:100

BUD. 04.4.F. I piętro



Opis stolarki:

O-1 : okno Aluminiowe, R/RUR o odporności ogniowej EI60

O-2 : okno Aluminiowe, R/RUR o odporności ogniowej EI60

DW-1 : drzwi stalowe, jednoskrzydłowe, pełne, o odporności ogniowej EI30 - 90*200

DW-2 : drzwi stalowe, jednoskrzydłowe, pełne, o odporności ogniowej EI30 - 70*200

DA-1 : drzwi Aluminiowe dwuskrzydłowe, o odporności ogniowej EI30 - 140*200

DA-2 : drzwi Aluminiowe dwuskrzydłowe, o odporności ogniowej EI30 - 155*200

DA-3 : drzwi Aluminiowe dwuskrzydłowe, o odporności ogniowej EI30 - 160*200

DA-4 : drzwi Aluminiowe dwuskrzydłowe, o odporności ogniowej EI30 - 80*200

DA-5 : drzwi Aluminiowe dwuskrzydłowe, o odporności ogniowej EI30 - 140*200

DA-6 : drzwi Aluminiowe dwuskrzydłowe, o odporności ogniowej EI60 - 70*200

DA-7 : drzwi Aluminiowe dwuskrzydłowe, o odporności ogniowej EI60 - 155*200

DA-8 : drzwi Aluminiowe dwuskrzydłowe, o odporności ogniowej EI60 - 184*200

DA-9 : drzwi Aluminiowe dwuskrzydłowe, o odporności ogniowej EI60 - 140*200

DA-10 : drzwi Aluminiowe dwuskrzydłowe, o odporności ogniowej EI30 - 90*200

WA-1 : drzwi jednoskrzydłowe, o odporności ogniowej EI30 - 90*105

WA-2 : drzwi dwuskrzydłowe, o odporności ogniowej EI10 - 83*100

EI 30

EI 60

EI 30

EI 60

REI 60

REI 120

C

drzwi dwuskrzydłowe

drzwi jednoskrzydłowe

drzwi dwuskrzydłowe

drzwi jednoskrzydłowe

drzwi dwuskrzydłowe

drzwi jednoskrzydłowe

drzwi dwuskrzydłowe

drzwi jednoskrzydłowe

drzwi dwuskrzydłowe

drzwi jednoskrzydłowe

drzwi dwuskrzydłowe

drzwi jednoskrzydłowe

drzwi dwuskrzydłowe

drzwi jednoskrzydłowe

drzwi dwuskrzydłowe

drzwi jednoskrzydłowe

drzwi dwuskrzydłowe

drzwi jednoskrzydłowe

drzwi dwuskrzydłowe

drzwi jednoskrzydłowe

drzwi dwuskrzydłowe

drzwi jednoskrzydłowe

drzwi dwuskrzydłowe

drzwi jednoskrzydłowe

drzwi dwuskrzydłowe

drzwi jednoskrzydłowe

drzwi dwuskrzydłowe

drzwi jednoskrzydłowe

drzwi dwuskrzydłowe

drzwi jednoskrzydłowe

drzwi dwuskrzydłowe

drzwi jednoskrzydłowe

drzwi dwuskrzydłowe

drzwi jednoskrzydłowe

drzwi dwuskrzydłowe

drzwi jednoskrzydłowe

drzwi dwuskrzydłowe

drzwi jednoskrzydłowe

drzwi dwuskrzydłowe

drzwi jednoskrzydłowe

drzwi dwuskrzydłowe

drzwi jednoskrzydłowe

drzwi dwuskrzydłowe

drzwi jednoskrzydłowe

drzwi dwuskrzydłowe

drzwi jednoskrzydłowe

drzwi dwuskrzydłowe

drzwi jednoskrzydłowe

drzwi dwuskrzydłowe

drzwi jednoskrzydłowe

drzwi dwuskrzydłowe

drzwi jednoskrzydłowe

drzwi dwuskrzydłowe

drzwi jednoskrzydłowe

drzwi dwuskrzydłowe

drzwi jednoskrzydłowe

drzwi dwuskrzydłowe

drzwi jednoskrzydłowe

drzwi dwuskrzydłowe

drzwi jednoskrzydłowe

drzwi dwuskrzydłowe

drzwi jednoskrzydłowe

drzwi dwuskrzydłowe

drzwi jednoskrzydłowe

LEGENDA

1-10

1-10

1-10

1-10

1-10

1-10

1-10

1-10

1-10

1-10

1-10

1-10

1-10

1-10

1-10

1-10

1-10

1-10

1-10

1-10

1-10

1-10

1-10

1-10

1-10

1-10

1-10

1-10

1-10

1-10

1-10

1-10

1-10

1-10

1-10

1-10

1-10

1-10

1-10

1-10

1-10

1-10

1-10

1-10

1-10

1-10

1-10

1-10

1-10

1-10

1-10

1-10

1-10

1-10

1-10

1-10

1-10

1-10

1-10

1-10

1-10

1-10

1-10

1-10

1-10

1-10

1-10

1-10

1-10

1-10

1-10

1-10

1-10

1-10

1-10

1-10

1-10

1-10

1-10

1-10

1-10

1-10

1-10

LEGENDA

1-10

1-10

1-10

1-10

1-10

1-10

1-10

1-10

1-10

1-10

1-10

1-10

1-10

1-10

1-10

1-10

1-10

1-10

1-10

1-10

1-10

1-10

1-10

1-10

1-10

1-10

1-10

1-10

1-10

1-10

1-10

1-10

1-10

1-10

1-10

1-10

1-10

1-10

1-10

1-10

1-10

1-10

1-10

1-10

1-10

1-10

1-10

1-10

1-10

1-10

1-10

1-10

1-10

1-10

1-10

1-10

1-10

1-10

1-10

1-10

1-10

1-10

1-10

1-10

1-10

1-10

PZUT I PIĘTRO 1:100 - roboty remontowe

PAWILON F

